



ПРЕДМЕТЫ ЕГЭ И ГВЭ

В 2021 ГОДУ ДЛЯ ПОЛУЧЕНИЯ АТТЕСТАТА
МОЖНО ВЫБРАТЬ СДАЧУ ЕГЭ ИЛИ ГВЭ

ЕГЭ

Обязательный предмет для получения
аттестата и для поступающих в вузы:

РУССКИЙ ЯЗЫК

Предметы по выбору:

МАТЕМАТИКА ПРОФИЛЬНАЯ

ОБЩЕСТВОЗНАНИЕ

ФИЗИКА

ХИМИЯ

БИОЛОГИЯ

ИСТОРИЯ

ИНФОРМАТИКА И ИКТ

ЛИТЕРАТУРА

ГЕОГРАФИЯ

ИНОСТРАННЫЕ ЯЗЫКИ

(АНГЛИЙСКИЙ, НЕМЕЦКИЙ,
ФРАНЦУЗСКИЙ, ИСПАНСКИЙ,
КИТАЙСКИЙ)



ГВЭ

Обязательные предметы для
получения аттестата:

РУССКИЙ ЯЗЫК
МАТЕМАТИКА

ГВЭ по другим предметам
в 2021 году не проводится





МИНИМАЛЬНЫЕ БАЛЛЫ ЕГЭ

24 РУССКИЙ ЯЗЫК
(для аттестата)

36 РУССКИЙ ЯЗЫК
(для поступления в ВУЗ)

27 МАТЕМАТИКА
ПРОФИЛЬНАЯ

42 ОБЩЕСТВО-
ЗНАНИЕ

36 ФИЗИКА

36 ХИМИЯ

36 БИОЛОГИЯ

32 ИСТОРИЯ

40 ИНФОРМАТИКА
И ИКТ

32 ЛИТЕРАТУРА

37 ГЕОГРАФИЯ

22 ИНОСТРАННЫЕ
ЯЗЫКИ



ФЕДЕРАЛЬНАЯ СЛУЖБА ПО НАДЗОРУ
В СФЕРЕ ОБРАЗОВАНИЯ И НАУКИ



ЕГЭ ПО РУССКОМУ ЯЗЫКУ

**ЕДИНСТВЕННЫЙ ОБЯЗАТЕЛЬНЫЙ ПРЕДМЕТ В 2021
ГОДУ ДЛЯ ПОЛУЧЕНИЯ АТТЕСТАТА
ВЫПУСКНИКАМИ, ПОСТУПАЮЩИМИ В ВУЗЫ**

**РЕЗУЛЬТАТ ЕГЭ ПО РУССКОМУ ЯЗЫКУ
ОБЯЗАТЕЛЕН ПРИ ПОСТУПЛЕНИИ В ВУЗЫ
НА КАЖДОЕ НАПРАВЛЕНИЕ ПОДГОТОВКИ**

ЭКЗАМЕНАЦИОННАЯ РАБОТА:

27 заданий, 2 части

1-Я ЧАСТЬ

содержит 26 заданий с кратким ответом; ответ на каждое задание – это цифра (число) или слово (несколько слов), последовательность цифр (чисел).

2-Я ЧАСТЬ

содержит одно задание с развернутым ответом (сочинение).

3:30

ПРОДОЛЖИТЕЛЬНОСТЬ

МИНИМАЛЬНЫЙ ТЕСТОВЫЙ БАЛЛ:

24 РУССКИЙ ЯЗЫК
(для аттестата)

36 РУССКИЙ ЯЗЫК
(для поступления в ВУЗ)



ЕГЭ ПО ИНОСТРАННЫМ ЯЗЫКАМ

 **АНГЛИЙСКИЙ ЯЗЫК**

 **ИСПАНСКИЙ ЯЗЫК**

 **НЕМЕЦКИЙ ЯЗЫК**

 **КИТАЙСКИЙ ЯЗЫК**

 **ФРАНЦУЗСКИЙ ЯЗЫК**

ПИСЬМЕННАЯ ЧАСТЬ:

**Максимально можно
набрать: 80 баллов**

3:00
ПРОДОЛЖИТЕЛЬНОСТЬ

УСТНАЯ ЧАСТЬ (РАЗДЕЛ «ГОВОРЕНИЕ»):

Сдается по желанию участника

**АНГЛИЙСКИЙ, ФРАНЦУЗСКИЙ, НЕМЕЦКИЙ,
ИСПАНСКИЙ ЯЗЫКИ**

0:15
ПРОДОЛЖИТЕЛЬНОСТЬ

КИТАЙСКИЙ ЯЗЫК

0:12
ПРОДОЛЖИТЕЛЬНОСТЬ

**Максимально можно
набрать: 20 баллов**

Письменная и устная части экзамена проводятся в разные дни

МИНИМАЛЬНЫЙ ТЕСТОВЫЙ БАЛЛ:

22 ИНОСТРАННЫЕ
ЯЗЫКИ



ФЕДЕРАЛЬНАЯ СЛУЖБА ПО НАДЗОРУ
В СФЕРЕ ОБРАЗОВАНИЯ И НАУКИ



ЕГЭ ПО ИНФОРМАТИКЕ И ИКТ

**В 2021 ГОДУ
ВПЕРВЫЕ НА КОМПЬЮТЕРЕ!**

ЭКЗАМЕНАЦИОННАЯ РАБОТА:

27 заданий

Для выполнения заданий доступны:

текстовый редактор, редактор электронных таблиц,
среды программирования. Можно пользоваться черновиком.
Языки программирования: C++, Java, C#, Pascal, Python,
Школьный алгоритмический язык

На протяжении всего экзамена доступ к сети Интернет запрещён!

Ответы на все задания оцениваются автоматизировано.

Тренажер для
тренировки:



<http://kege.rustest.ru>

3:55

ПРОДОЛЖИТЕЛЬНОСТЬ

МИНИМАЛЬНЫЙ ТЕСТОВЫЙ БАЛЛ:

40 ИНФОРМАТИКА
И ИКТ



УЧАСТНИК ЕГЭ МОЖЕТ

- БЫТЬ ДОПУЩЕННЫМ К ЭКЗАМЕНУ В СЛУЧАЕ ОПОЗДАНИЯ *(время выполнения работы не продлевается)*.
 - ЗАМЕНИТЬ ЭКЗАМЕНАЦИОННЫЙ КОМПЛЕКТ В СЛУЧАЕ ЕГО БРАКА ИЛИ НЕКОМПЛЕКТНОСТИ.
 - ПОПРОСИТЬ ДОПОЛНИТЕЛЬНЫЕ БЛАНКИ ОТВЕТОВ № 2 И ЧЕРНОВИКИ.
 - ВЫХОДИТЬ ВО ВРЕМЯ ЭКЗАМЕНА В ТУАЛЕТ ИЛИ МЕДИЦИНСКИЙ ПУНКТ.
 - ПРОСЛУШАТЬ АУДИОЗАПИСЬ СВОЕГО ОТВЕТА ПРИ ПРОВЕДЕНИИ УСТНОЙ ЧАСТИ ЕГЭ ПО ИНОСТРАННЫМ ЯЗЫКАМ, ЧТОБЫ УБЕДИТЬСЯ В ОТСУТСТВИИ ТЕХНИЧЕСКИХ СБОЕВ.
 - СДАТЬ ЭКЗАМЕНАЦИОННУЮ РАБОТУ И ПОКИНУТЬ АУДИТОРИЮ ДОСРОЧНО. ДОСРОЧНО ЗАВЕРШИТЬ ЭКЗАМЕН ПО СОСТОЯНИЮ ЗДОРОВЬЯ ИЛИ ДРУГИМ ОБЪЕКТИВНЫМ ПРИЧИНАМ. ДЛЯ ПОВТОРНОГО ДОПУСКА К СДАЧЕ ЭКЗАМЕНА В РЕЗЕРВНЫЙ ДЕНЬ ПОТРЕБУЮТСЯ ПОДТВЕРЖДАЮЩИЕ ДОКУМЕНТЫ.
- УЧАСТНИКИ С ОВЗ, ДЕТИ-ИНВАЛИДЫ И ИНВАЛИДЫ МОГУТ ВОСПОЛЬЗОВАТЬСЯ ПОМОЩЬЮ АССИСТЕНТОВ, СПЕЦИАЛЬНЫМИ ТЕХНИЧЕСКИМИ СРЕДСТВАМИ И МАТЕРИАЛАМИ**

В АУДИТОРИЮ МОЖНО ВЗЯТЬ:

- ПАСПОРТ
- ЧЕРНУЮ ГЕЛЕВУЮ РУЧКУ
- ВОДУ, ШОКОЛАД, МЕДИЦИНСКИЕ ПРЕПАРАТЫ И ПИТАНИЕ ПРИ НЕОБХОДИМОСТИ
- МЕДИЦИНСКУЮ МАСКУ И ПЕРЧАТКИ *(при желании)*
- ЛИНЕЙКУ *(на ЕГЭ по математике, физике и географии)*
- НЕПРОГРАММИРУЕМЫЙ КАЛЬКУЛЯТОР *(на ЕГЭ по физике, химии и географии)*
- ТРАНСПОРТИР *(на ЕГЭ по географии)*

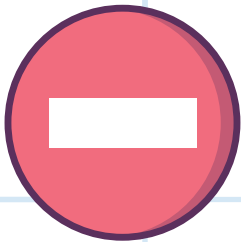




ЗАПРЕЩАЕТСЯ НА ЕГЭ

- ПЕРЕСАЖИВАТЬСЯ
- ВЫНОСИТЬ ИЗ АУДИТОРИИ ЭКЗАМЕНАЦИОННЫЕ МАТЕРИАЛЫ И ПИСЬМЕННЫЕ ЗАМЕТКИ
- ФОТОГРАФИРОВАТЬ ЭКЗАМЕНАЦИОННЫЕ МАТЕРИАЛЫ
- РАЗГОВАРИВАТЬ МЕЖДУ СОБОЙ
- ОБМЕНИВАТЬСЯ ЛЮБЫМИ МАТЕРИАЛАМИ И ПРЕДМЕТАМИ С ДРУГИМИ УЧАСТНИКАМИ ЕГЭ
- ВЫХОДИТЬ ИЗ АУДИТОРИИ БЕЗ СОПРОВОЖДЕНИЯ

НЕЛЬЗЯ ПРИНОСИТЬ В АУДИТОРИЮ:



- СРЕДСТВА СВЯЗИ
- ЭЛЕКТРОННО-ВЫЧИСЛИТЕЛЬНУЮ ТЕХНИКУ, ФОТО-, АУДИО- И ВИДЕОАППАРАТУРУ
- СПРАВОЧНЫЕ МАТЕРИАЛЫ И ПИСЬМЕННЫЕ ЗАМЕТКИ
- УВЕДОМЛЕНИЕ О РЕГИСТРАЦИИ НА ЭКЗАМЕНЫ

СОБЛЮДАЙТЕ ПОРЯДОК ПРОВЕДЕНИЯ ЕГЭ!

ПРИ НАРУШЕНИИ ПОРЯДКА ПРОВЕДЕНИЯ ЕГЭ
УЧАСТНИК УДАЛЯЕТСЯ С ЭКЗАМЕНА,
А ЕГО РЕЗУЛЬТАТ АННУЛИРУЕТСЯ





АПЕЛЛЯЦИЯ

УЧАСТНИК ЕГЭ ИМЕЕТ ПРАВО ПОДАТЬ АПЕЛЛЯЦИЮ

О НАРУШЕНИИ УСТАНОВЛЕННОГО ПОРЯДКА ПРОВЕДЕНИЯ ЕГЭ

Когда?

В день проведения экзамена,
не покидая пункт проведения экзаменов.

Кому?

Члену ГЭК.

Апелляция рассматривается

в течение двух дней, следующих за днем ее
поступления в конфликтную комиссию.

При удовлетворении апелляции

результат экзамена аннулируется, участник
сдает ЕГЭ в другой день, предусмотренный
расписанием.

О НЕСОГЛАСИИ С ВЫСТАВЛЕННЫМИ БАЛЛАМИ

Когда?

В течение двух рабочих дней, следующих за
официальным днём объявления результатов
ЕГЭ по соответствующему учебному предмету.

Куда?

Выпускники текущего года — в свою школу.
Выпускники прошлых лет и другие участники
ЕГЭ - в места, в которых они были
зарегистрированы на сдачу ЕГЭ, а также иные
места, определенные ОИВ.

Апелляция рассматривается

в течение четырех рабочих дней, следующих
за днём ее поступления в конфликтную
комиссию.

При удовлетворении апелляции

результат экзамена пересчитывается и
утверждается ГЭК.

НЕ РАССМАТРИВАЮТСЯ АПЕЛЛЯЦИИ ПО ВОПРОСАМ:

- содержания и структуры заданий по учебным предметам;
- неправильного оформления экзаменационной работы;
- нарушения участником экзамена требований порядка проведения ЕГЭ;
- оценивания результатов выполнения заданий с кратким ответом.



Участник ЕГЭ информируется о времени и месте рассмотрения апелляции не позднее, чем за один рабочий день.

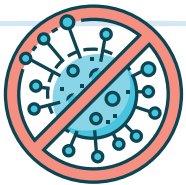
Конфликтная комиссия информирует участников ЕГЭ о принятых решениях не позднее трёх рабочих дней со дня их принятия.

***ПОДАЧА И РАССМОТРЕНИЕ АПЕЛЛЯЦИИ МОГУТ БЫТЬ ОРГАНИЗОВАНЫ ДИСТАНЦИОННО
С ИСПОЛЬЗОВАНИЕМ ИНФОРМАЦИОННО-КОММУНИКАЦИОННЫХ ТЕХНОЛОГИЙ
(ПО РЕШЕНИЮ ОРГАНА ИСПОЛНИТЕЛЬНОЙ ВЛАСТИ РЕГИОНА)**



ЭПИДЕМИОЛОГИЧЕСКАЯ БЕЗОПАСНОСТЬ НА ЕГЭ

**ДЛЯ БЕЗОПАСНОСТИ УЧАСТНИКОВ
И ОРГАНИЗАТОРОВ ЕГЭ В ПУНКТАХ ПРОВЕДЕНИЯ
ЭКЗАМЕНОВ РЕАЛИЗУЮТСЯ СПЕЦИАЛЬНЫЕ МЕРЫ:**



- УБОРКА ПОМЕЩЕНИЙ С ПРИМЕНЕНИЕМ ДЕЗИНФИЦИРУЮЩИХ СРЕДСТВ
- МАСКИ И ПЕРЧАТКИ ДЛЯ ВСЕХ ОРГАНИЗАТОРОВ И НАБЛЮДАТЕЛЕЙ
- БЕСКОНТАКТНАЯ ТЕРМОМЕТРИЯ ВСЕХ УЧАСТНИКОВ И ОРГАНИЗАТОРОВ НА ВХОДЕ
- НАЛИЧИЕ ДОЗАТОРОВ С АНТИСЕПТИЧЕСКИМИ СРЕДСТВАМИ
- СОБЛЮДЕНИЕ СОЦИАЛЬНОЙ ДИСТАНЦИИ МЕЖДУ УЧАСТНИКАМИ НЕ МЕНЕЕ 1,5 МЕТРОВ
- ПИТЬЕВОЙ РЕЖИМ С ИСПОЛЬЗОВАНИЕМ ОДНОРАЗОВОЙ ПОСУДЫ



**ИСПОЛЬЗОВАНИЕ МАСОК И ПЕРЧАТОК
УЧАСТНИКАМИ ЕГЭ НЕОБЯЗАТЕЛЬНО,
ЕСЛИ ТАКОЕ ТРЕБОВАНИЕ
НЕ УСТАНОВЛЕНО НА УРОВНЕ РЕГИОНА.
В ХОДЕ ЭКЗАМЕНА УЧАСТНИК МОЖЕТ
СНЯТЬ ИЛИ СМЕНИТЬ МАСКУ И ПЕРЧАТКИ.**

Для допуска в пункт проведения экзамена не требуется проходить предварительное тестирование на COVID-19!

Решение о допуске участника ЕГЭ на экзамен принимает медицинский работник, находящийся в пункте проведения экзамена.



ГВЭ-АТТЕСТАТ

**ВЫПУСКНИКИ, НЕ ПЛАНИРУЮЩИЕ ПОСТУПЛЕНИЕ В ВУЗ,
ДЛЯ ПОЛУЧЕНИЯ АТТЕСТАТА В 2021 ГОДУ
МОГУТ СДАТЬ ГВЭ ВМЕСТО ЕГЭ**

ПРЕДМЕТЫ:

РУССКИЙ ЯЗЫК

**24 задания
с кратким
ответом**

2:30
ПРОДОЛЖИТЕЛЬНОСТЬ

МАТЕМАТИКА

**14 задания
с кратким
ответом**

2:00
ПРОДОЛЖИТЕЛЬНОСТЬ



*Для получения аттестата о среднем общем образовании
нужно получить удовлетворительные результаты ГВЭ по
обоим предметам*

ГВЭ ПО ДРУГИМ ПРЕДМЕТАМ В 2021 ГОДУ НЕ ПРОВОДИТСЯ



*ГВЭ для участников с ОВЗ, инвалидов и детей-инвалидов проводится по
экзаменационным материалам для указанной категории участников, имеет
иную продолжительность и число заданий.*

*Для получения аттестата о среднем общем образовании им достаточно
сдать ГВЭ или ЕГЭ только по русскому языку.*

СРОКИ ПРОВЕДЕНИЯ ЭКЗАМЕНОВ:

Основной период: 25 и 28 мая (резервные сроки: 8 и 16 июня 2021 г.)

Дополнительные периоды: 13 и 17 июля; 3-15 сентября

ОЦЕНИВАНИЕ: по 5-балльной шкале



**ЧТОБЫ ИЗМЕНИТЬ РАНЕЕ ВЫБРАННУЮ ФОРМУ ГОСУДАРСТВЕННОЙ
ИТОГОВОЙ АТТЕСТАЦИИ, НУЖНО ПОДАТЬ ЗАЯВЛЕНИЕ В ГОСУДАРСТВЕННУЮ
ЭКЗАМЕНАЦИОННУЮ КОМИССИЮ НЕ ПОЗДНЕЕ, ЧЕМ ЗА ДВЕ НЕДЕЛИ
ДО ДАТЫ ПЕРВОГО ЭКЗАМЕНА ОСНОВНОГО ПЕРИОДА.**